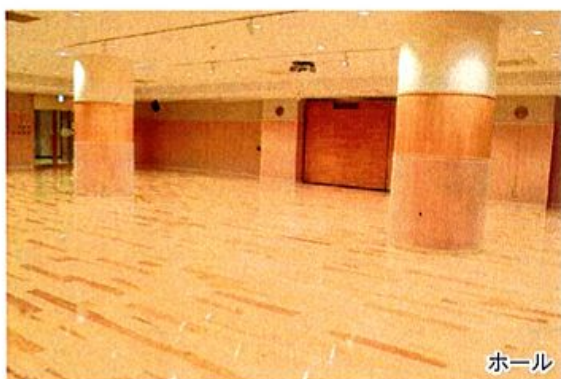


# 中央公民館

問い合わせ 中央公民館  
☎228-2618 FAX229-5150

## 新しい中央公民館の見取り図



## 施設ごとの使用料

(単位：円)

施設・設備器具	9:00~ 12:00	13:00~ 17:00	18:00~ 22:00
ホール(机35、椅子200)	4,000	5,000	5,000
会議室(机21、椅子63)	1,200	1,600	1,600
研修室A(机15、椅子45)	700	900	900
研修室B(机15、椅子45)	700	900	900
研修室C(机8、椅子18)	700	900	900
創作室(机6、椅子24)	1,300	1,700	1,700
和室(机10)	1,200	1,600	1,600
調理実習室(調理台7、椅子37)	2,500	3,400	3,400
情報研修室(机21、椅子42)	1,300	1,700	1,700
情報研修室(機器一式)	2,000	2,000	2,000

※冷暖房を使用する場合は使用料が3割増になります。

## 案内図



※中央公民館教養セミナーは、西橋内中学校と南が丘会館で行っています。